

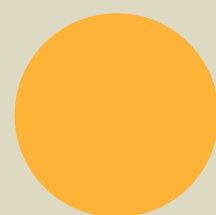


mælkebøttecetret

Tlf. +299 36 21 01 • info@mb.gl • Postboks 1335 • 3900 Nuuk • www.mb.gl

Paasissutissat sunillu sullissisarnermut allattorsimaffik

Januar 2026





IMARISAI

AAQISSUUSSAANERATA ILUSAA	4
SIUNERTAQ	5
TUNNGAVIUSUMIK NALEQARTITAT	5
ULLUINNARNI SULERIAATSIT	6

MÆLKEBØTTI	8
NAJUGAQARFIK ILASIAQ PILLUGU	8
NAJUGAQARFIK ALLU PILLUGU	9
NAJUGAQARFIK AILI PILLUGU	9
NAJORTIGEEQATIGIIFFIK ULLORISSAT	9
KAPISILINNI ILLU	10
KATSORSAANEQ SIUNNERSUINERLU	10
INUNNIK ISUMAGINNINNERUP TARNILLU PISSUSAANUT TUNNGASUNIK MISISSUINERNIT NASSUIAANERIT	10


SULLISSISARNERIT	11
SULLISSISARNERIT ALLAT	11
SUNNGIFFIMMI NEQEROORUTIT	12
ILISIMATUSARNERIT	12

MÆLKEBØTTIP IMMIKKOORTORTAQARFIINUT INISSIINERNI PERIUSAASARTUT AALIANGERSIMASUT	13
---	----

ANINGAASANIK AQUTSINEQ AKIGITINNEQARTARTULLU	16
--	----

Mælkebøttecenteri imminut pigisuuvoq ukuninngalu immikkoortortaqarluni:

- **Mælkebøtti:** Meeqqanut inuusuttuaqqanullu ajornartoornermi ulloq unnuarlu saaffissatut atuuppoq. Meeqqat inuusuttuaqqallu 3-12-inik ukiullit atugarliortunik inissiisarfiuvoq, tassani inunnik isumaginninneq tarnikkullu immikkut ilisimasalinnik suliaqartunit alaatsinaattarfittut atorpeqartarluni.
- **Ornittaq:** Mælkebøttecenterimi ornittagaq sammisassaqartitsiviulluni internetcaféqarpoq, sammisaqartarfimmik sulliveqarpoq, tassani titartaasoqarsinnaavoq, sapangaaqqanik suliaqartoqarluni, pinnerasaasiorluni mersorlunilu. Taakku saniatigut aamma igaffeqarpoq nerisassiorartumillu sulisoqarluni.
- Najugaqarfik **Ilasiaq-mi** meeqqat 3-11 ukiulinnut najugaqarfiuvoq
- Inuusuttuaqqanut najugaqarfik **Allu**, 12-15-inik ukiulinnut najugaqarfiuvoq
- Najugaqarfik **Aili:** 0-3-nut ukiulinnut najugaqarfik nutaaq ukiamut ammartussaq.
- **Najortigeeqatigiiffik Ullorissat:** Ataatsimoortarfik Najortigeeqatigiiffik Ullorissat iniuvoq arlaatigut sunniianiingitsaq, tassanilu meeqqap angerlarsimaffiup avataanut inissinneqarsimasup angajoqqaaminik / ilaqtaminik ilagisaqarnissaa pisarpoq.
- **Katsorsaaneq Siunnersuinerlu:** Mælkebøttecenteri psykoterapeutimik nammineq peqarpoq, suliaasaqarfiisa ilaai ukuupput, meeqqat inissinneqarsimasut tarnip pissusaatigut paasiniaaviginissaat, meeqqanik peqqissaaneq, sulisunik supervisioneqartitsineq ilinniartitsinerlu. Mælkebøttecenterip isumaqatigineratigut psykoterapeutimiiit avataanit supervisionertitsisinnaavoq piginnaasatigullu ineriartortitsisinnaalluni.



Mælkebøttecenteri ulloq unnuarlu najugaqarfiuvoq meeqqanut inuusuttuaqqanullu inuunermi ajornartorsiortunut, angerlarsimaffiminnilu ajornartorsiuteqarneq peqqutigalugu angerlarsimaffiminniissinnaanngitsut, perorsaaneq aallaavigalugu najugaqarfissatut neqeroort.

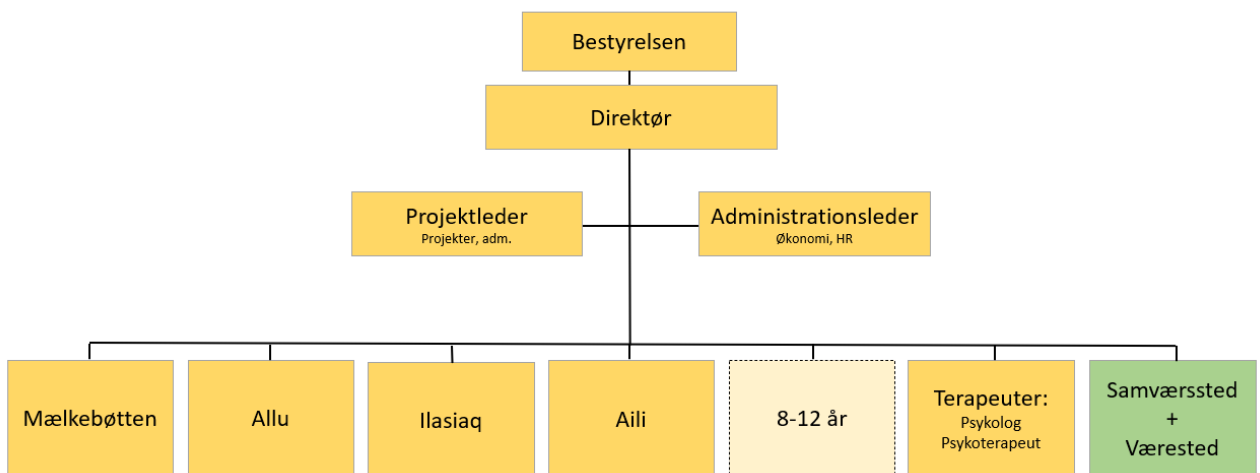


Pisortaanerup Mælkebøttecenterip ingerlanneqarnera akisussaaffigaa, ineriartortitsinissamut pilersaarusionermillu aqutsineq, aaliangersimasumillu pisoqarnerini aqutsinissamittaaq ingerlataqartarluni.

Sulisut aaliangeeqataasarpur. Oqaloqatigiinnissamik pisariaqartitaq naapertorlugu neqeroorfigineqartarlutik. Akuttunngitsumillu suliat pillugit immikkut ataatsimiitinnerarlutik, tassani sammisat piffissami sularineqartut sammineqartarlutik.

Ulloq unnuarlu najugaqarfinni aqutsisut, pisortap attaani inissisimapput. Aqutsisut Mælkebøtten-imi, Ilasiaq-mi, Allu-mi aammalu Aili-milu ulluinnarni aqutsineq akisussaaffigalugulu piginnaatsitaaffigaat, pisortamullu ingerlatitsiqqisarlutik.

MÆLKEBØTTECENTRET



Mælkebøttcenterip aqutsisui sapaatip akunneranut ataasiarlutik naapittarput. Mælkebøttcenterip allaffiata sulisorivai, pisortaq, allaffimmi aqutsisoq, suliniutinut ataqatigiissaarisoq, naatsorsuuserisoq, tarnikkut katsorsaasoq, sulisoqarnermut immikkoortortami siunnersorti kiisalu kontorfuldmægtigi. Immikkoortortani sapaatip akunneranut ataasiarlutik sulisut ataatsimiittarput. Kvartalikkaarlugulu sulisut ataatsimoorlutik ataatsimeeqatigiittarlutik. Sulisunut tamanut suliassat suuneri aaliangersimasut allatugaapput, tassani takuneqarsinnaalluni suliassaq qanoq suliarineqassanersoq, aqutsisut sulisullu akunnerminni suliassat akisussaaffiillu suut tigummineqarnerisa agguataarneri.

Mælkebøttcenteri imigassartorfiunanilu pujortarfiunngilaq

Sulisut paasisutissanik aallerfigisinnaasaannik quppersagaqarpoq, tassani inatsisit, pissaanermik qanoq atuisinnaanermut ilitersuutit, sulinermut ingerlatsinermullu tunngavigisat, perorsaanermi suleriaatsit, suliffeqarfiup aqqissuussaana, nalunaaruteqartussaataaneq, illup inatsisai, sulisut suliassat, nerisaqartitsinermi malittarisassat, imigassanut malittarisassat, IT-qarnermi malittarisassat aamma pujortanermut malittarisassat pillugit paasisutissiisumik.

Perorsaasutut ilinniarsimasut sulisorineqartut atugassarititaat pillugit kattuffiannik NPK- mik isumaqatigiissuteqarpoq.

Mælkebøttcenterimi sulisut tamarmik pinerlussimannginermut uppersaammik tamarmik tunniussisimassapput.

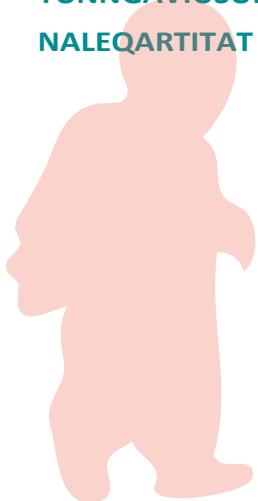
Mælkebøttimi, Ilasiami Allumi, Ailimilu sulilersinneqartut tamarmik suliaq pillugu ilinniarsimasuussapput aamma/imaluunniit meeqqanik inuusuttuaqqanillu sulinermik misilittagaqarsimassallutik. Suleqatigiit assigiinngitsunik tunuliaqutillit suleqatigiissinneqarput, tassaniippullu soorlu meeqqat atuarianni ilinniartitsisut, perorsaasut, inunnik isumaginninnermik ilinniarsimasut, politiit, isertitsivimmi sulisoq, inunnik isumaginninnermik ikiorti peqqissaanermilu ikiorti.



SIUNERTAQ

Suliffeqarfiup anguniagai inini tulluartauniipput, meeqqat inuusuttuaqqallu sumiginnarneqarsimasut atugaannik pitsanngueqataasinnaasunik sinaakkutinik ineriartortitsinissaq pilersitsinissarlu, aammalu sumiginnaaqqinnissamik pitsaaliuineq.

TUNNGAVIUSUMIK NALEQARTITAT



Siunertat ilagilluinnarpaat meeqqat inuusuttuaqqallu sumiginnakkat pitsaanerusemik atugaqartilernissaat, kiisalu suli sumiginnarneqarnissaat pinaveersaartinniarlugu. Suliniummi inuit inooqatigiinnermi atukkat pitsaanngitsut tarnikkullu atukkat pitsaanngitsut kinguaariit atugarisartagaat kipinissaannut suleqataaneq.

Mælkebøttcenterimimi oqaatsit qitiutinneqartut tassaapput oqaloqatigiinneq, inuttut ataqqeqatigiinneq akerleriinnerillu aqqinneqartarneri – meeqqat ilinniartinniarsari-sarpagut nakuuserneq atornagu oqaatsilli atorneqassasut – soorlu qinngasaarineq Mælkebøttcenterillu immikkoortortaani inerteqqutaavoq, meeqqalu akornanni akerleriissutinik aqqiiniarneq sulissutigisorujussuuarput, tassami Mælkebøttimi kikkunnut tamanut inissaqarpoq. Inersimasut tatiginartuupput, inersimasut isumassuisut sumiiffimmi tarnikkullu qanilaartut, oqaloqatigiinnissamut tusarnaarnissamut nuannaarnissamullu piffissaqartuaannartut.

Perorsaanermi sulinikku immikkut pisariaqartinneqartuttunngavigineqartarput (qanilaarneq, isumassuineq, aaliangersimasumik periuseqarneq, qanoq pisoqarnissaanik ilisimasaqartuaannarneq, uppernassuseq, tatiginassuseq, tusarnaarsinnaaneq, soorlu meeqqat inuusuttuaqqallu sumiginnakkat atorfissaqartittaraat.

ULLUINNARNI SULERI-AATSIT

Ulluinnaat siumut nalunanngereersut

Meeqqat inersimasullu akornanni pisartut, aamma meeqqat akornanni pisartut ulluinnarni pisartut aaliangersimasut, misigisartakkat sammisartakkallu aallaavigineqartarput, taannalu meeqqanut ataasiakkaanut perorsaanermi periuserineqartartutut tunngaviusarpoq. Meeqqat ulluinnai erseqqarissuliorfiussallutillu siumut qanoq pisoqarnissaanik nalunngiffiussallutik. Ullup ingerlanera aaliangersimasunik imaqarlunilu sinakkuteqasaaq, taamalilluni meeqqat misigissammassuk inersimasut paarigaatsik. Ullut pilersaarusiugaapput meeqqap nalunngittuaannassammagu ullup ingerlanerani sunik imaqassanersoq, soorlu meeqqamik isumassuineq inersimasunit ilinniarsimasunit misigissutsikkullu qanilaartunit erseqqarissunillu ingerlanneqartartoq. Meeqqat oqaloqatiginerisigut ullup qanoq ingerlanissaanik piareersarneqartarput.

Eqqarsartaatsimiilersitsineq aamma Meeqqap isiginnittaasia

Mælkebøttecenerimi perorsaanermik sulinerimi Eqqarsartaatsimiilersitsineq aamma Meeqqap isiginnittaasia pillugu eqqarsartaatsit isummiussat ulluinnarni sulinerimi ilanngunniarneqartarput. Tamanna ilaatigut pisarpoq ulluni immikkut sammisaqarfiusuni, kiisalu nakkutiginnilluni siunnersorneqarnerni taamatullu iliuusissatut pilersaarutit pillugit ataatsimiinnerni.

Eqqarsartaatsimiilersitsinissamat piginnaasaq nassuiarneqarsinnaavoq namminerimi aamma allami eqqarsartaatsikkut pissutsinik ukkassinertut. Eqqarsartaatsikkut pissutsit tassaasinnaapput misigissutsit, eqqarsartaatsit, pisariaqartitat, anguniakkat aamma pissutaasut.

Perorsaanermi eqqarsartaatsimiilersitsinermik periuseqarnermi pingaarnertut tunngavigineqarpoq sulisup meeqqap eqqarsartaasianut (Meeqqap isiginnittaasia) alapernaanermik paasinninnermillu pilersitsisinnaanera aamma sulisup nammineq eqqarsartaatsimi qanoq inneranik ilisimasaqarnissaa. Sulisup meeqqap iliuuserisaanut tunuliaqutaasut isiginiartarpei aamma iliuuserisanut eqqarsartaatsimit tunngaviusut paasiniarnerat. Saniatigut sulisup nammineq eqqarsartaatsimini susoqarnera ilisimassavaa, taakkua meeqqanik sullissinermi sunniuteqarsinnaammata. Sulisut namminneq eqqarsartaatsiminni susoqarneranik ilisimanninnerat annermik paasisaqarnermik nassataqassapput, eqqarsartaatsimi pissutsit ilaatigut tassaasarmata perorsaanermik sulinerimi aporfinnik pilersitsisinnaasartut.

Meeqqanik sumiginnagaasimasunik sakkortuunillu atugaqarsimasunik sullissineq immikkut unammillernartutaqarsinnaavoq, pissutigalugu meeqqat taamatut peroriartornermik kingunerannik akuttunngitsumik eqqarsartaatsimiilersitsisinnaanneq piginnaasarisannnginamikku. Taamaattumik meeqqat akuttunngitsumik namminneq allallu eqqarsartaasianni susoqarneranik paasinnittanngillat. Paasinnittaatsimik tassanga peqarneq tassaavoq meeqqat meeqqanut allanut inersimasunullu pitsaasumik attaveqarsinnaanerannut tunngavippiaasoq. Meeqqat namminneq allallu eqqarsartaasiannik paasinnittaatsimik ineriartortisisinnaanerata aalajangiisuulluinnarpoq, meeqqat misigissutsikkut paasinnissinnaanermik peqqissumik ineriartortisisinnaanerannut.



Sulineq atassuteqartitsilluni

Perorsaaneq tunngavigalugu sulinermi aaliangersimasumik pilersaarusionerq ingerlanneqarpoq, tassani perorsaanermit periutsit akuersaartut atornerqarmata.

Ulluinnarnut ilisarnartunut ilaavoq sulisut ikittut ilisarissimalluugaat ulluinnarni eqqaannit-tassammata. Tavlimik nivinngaani kuuvugut sulisut assingi takuneqarsinnaanngorlugit taamaalillutik meeqqat sulisut ilamissut isigisinnaani assammattigit. Nalunngilarput meeqqat angajoqqaavi taarsersinnaanattigit, taamaattorli meeqqat paarisinnavagut toqqissisimaner-millu piffissap aaliangersimasup iluani angajoqqaat pisinnaannginnerini tunillugit.

Inissiinermi attaveqarfittut pingaarnertut pingaernerullu tulliatut atuuffik:

Meeraq Mælkebøttimut nuuppat sulisut akornanni attaveqarfissatut pingaarnertut ataaseq toqqarneqartarpoq aappaalerlugulu pingaernerup tulliatut. Inersimasut taakku marluk meeqqap piffissami inissitaaffiani malinnaaffiginissaa akisussaaffigissavaat, malittaralugu.

Attaveqarfittut pingaarnertut sulisut akornanni meeraq pillugu takusatik nalunaarutigineqar-tut katersussavaat, dagbogimullu/ullorsiummullu allattorlugit. Takusat naapertorlugit sulis-utigineqassaaq meeqqap pisariaqartitaa sunarpiaanersoq naapertorlugu qanoq sulisoqassa-nersoq, suullu meeqqap siunissaa eqqarsaatigalugu immikkut iliuseqarfigisariaqarnersut.

Attaveqarfittut pingaarnertut/pingaernerup tulliatut suliassarivaat suleqatigiinneq meeqqa-mut toqqissisitsisoq tatiginnilersitsisorlu. Meeqqap ineriartorneranut pingaaruteqartorujus-suvoq ulluinnarni inunnik qanittunik ikittunillu attaveqarfigisinnaasaanik pisariaqartit-sinera malissallugu.

Attaveqarfittut pingaarnertut/pingaernerup tulliatut isumagissasat assigiinngitsut isu-maqatigiissutillu akisussaaffiginissaat, soorlu atisarsiniarneq, nakorsiarneq meeqqallu susassaa suusinnaasut isumagalugit.

INISSIINERMI SULLISSINNAASAT

Mælkebøttimi, Ilasiami, Allumi, Ailimilu meeqqat sumiginnakkat, innarlikkat, allanillu misigisaqapilunnikut taamaalillutik misigissutsikkut, ineriartornikkut inooqataanikkullu ajornartorsiuteqartut tigusarpaat .

Soorlu attaveqarsinnaaneq tunngavigalugu sulisaratta meeqqat piginnaassuseqassapput attaveqarsinnaalerner-mik ineriartortitsisinnaasariaqarput.

Ikaarsaariarneq piartortussaammat meeqqamik nalilersuiner-mi nalilerneqassaaq meeqqap ajornartorsiutai qanoq annertutiginersut.

Aaliangiisussaarlu perorsaaner-mi periutsit meeqqamut tunniunneqarsinnaasut meeqqap pisariaqartitarinerai.

Meeqqat inuusuttuaqqallu sullinneqarsinnaanngitsut ukuupput:

- Meeqqat inuusuttuaqqallu aangajaarniutinik ajornartorsiutillit
- Meeqqat inuusuttuaqqallu ulluinnarni nakuuserner-mik atugallit
- Meeqqat inuusuttuaqqallu tarnikkut annertuumik ajornartorsiutillit
- Meeqqat inuusuttuaqqallu annertuumik imminuinnaqaalluttut
- Meeqqat inuusuttuaqqallu ineriartorner-minni annertuumik ajornartorsiuteqartut, soorlu autismeqartut imaluunniit tarnikkut innarluutillit
- Timimikkut innarluutillit

NEQEROORUTIT SULLISSINERILLU

MÆLKEBØTTI

Ulloq unnuarlu immikkoortortaqqarfik Mælkebøtteni meeqqanut inuuniarnermikkut ajornartorsiortunut paasiniaaviuvoq pinasuartumillu inissiiviusinnaalluni. Ulloq unnuarlu inissaqartitsivik meeqqanut 8-nut unnuisunut inissaqarpoq, inillu aaqqissuunneri angerlarsimaarfippalaartuutinneqarput. Taanna igaffeqarpoq nerisarfiutigisumik, ini isersimaartarfik, ineeqqat unnuiffiusartut allaffillu.

Uagutsinnut pingaaruteqarpoq inuunermi nuannersunut siaarsimaarnissamullu inissaqartitsinissaq, aammali pisut ilaanni nipaallisimaartarnissamut, isumassuinnissamut isumatusaartarnissamullu. Mælkebøttenimi meeqqat inooqataasinnaanermikkut tarnikkullu paasiniaavigineqarnissartik pillugu inissinneqarsimasunut meeqqap attavigisartagai suleqatigisarpagut meeqqap tamakkiisumik aaqqivigineqarnissaa siunertaralugu, atuarfiit, sunngiffimmi ornittakkat, angajoqqaat isumaginninnermillu ingerlatsiviit. Mælkebøtteni paasiniaaviummat meeqqat nalinginnaasumik qaammatini 6-9-ni sivisussusilimmik inissinneqartarput. Tassani meeqqat pisariaqartitaat nalilersorneqartarput taakkulu aallaavigalugit meeqqat ingerlariaqqiffissaannik aqutissiuunneqartarput.

Siunertaasarpoq meeqqap arlaatigut ingerlariaqqinnissaa, ingerlariaqqiffillu taanna meeqqap aggerfianit pitsaanerusariaqarpoq, meeqqallu ilitsoqqussaminnik allannguinnissaannut aallartitsissutissaasinnaavoq.

ORNITTAGAQ

Mælkebøttecenterimi ornittagaq internetcaféqarpoq, sammisaqartarfimmik sulliveqarpoq, tassani titartaasoqarsinnaavoq, sapangaaqqanik suliaqartoqarluni, pinnersaasiorluni mersorlunilu.

Sammissaqartitsinerni assigiinngitsuni immikkut pisariaqartitat isiginiarneqartarput (qanilaarneq, isumassuineq, aaqqissuussamik ingerlaaseqarneq, siumut nalunanngeriissuseqarneq, tutsuignassuseq, tatiginassuseq, tusarnaarsinnaaneq), taakkulu meeqqanit sumiginnarneqarsimasunit sumiginnarneqarsimannngitsunillu tamanit naammattoorneqarsinnaapput. Meeqqat nukissaqarluartut Ornittakkamukartartut ataatsimooqatigiinnermi ilaasarput – taakkulu ilaatigut takusinnaassavaat meeqqat tamarmik ajunngitsumik inuuneqartanngitsut, aammalu paasisinnaalissallugu inuuniarnermikkut atugarliortunut qajassuussisarnissaq ikinngutaalluarnerullu iluaqutaasarnera. Ornittakkami aamma illu qimallugu assigiinngitsunik sammisaqartoqartarpoq, soorlu naluttarfiliarnerit, sikkilieriarnerit, nunamut pisuttuarnerit, aalisariarnerit kiisalu nuniagiarnerit.

Mælkebøttecenterip ornittagaani aamma igaffeqarpoq nerisassioortartumillu sulisoqarluni. Meeqqat inuusuttullu tamarmik tassani ulluinnarni tamani ataasinngornermit tallimanngornermut akeqanngitsumik ataasiallutik nerisinnaapput.

NAJUQARFIK ILASIAQ PILLUGU

Ilasiaq meeqqanut inuusuttuaqqanullu atugarliortunut, angerlarsimaffimminnilu najugaqarsinnaanngitsunut, perorsaanermik periutsit atorlugit isumaginninnermik najugaqarfissatut neqeroorutaavoq. Ilasiaq Mælkebøttecenterip ataaniippoq meeqqanut inuusuttuaqqanullu 3-11-inut ukiulinnut arfineq marlunnut (7) inissaqarluni. Meeqqat ilaat Mælkebøtti-mi misissuiffigineqareerlutik neqeroorfigineqartarput allanngorartuungitsumi toqqissismanartumik najugaqarsinnaasut. Ilasiaq” ilaqutariinnut assingusumik” ataatsimoorfiusutut suliarineqarnikuulluni isumassuuisunik inersimasortalerlugu. Kisianni aamma meeqqat Mælkebøttimi misissuiffigineqarnikuunngitsut Ilasiaq-mut inissinneqartarput. Ilasiap meeqqat sumiginnakkat, innarlerneqarnikut allanillu nuanninngitsunik misigissaqarsimasut taamaalillutik misigissutsikkut arlaatigut, ineriartornikkut inooqataanermillu ajornartor- siuteqalersimasut, tiguserpai. Pingaartinneqartarporlu perorsaaneqaallaavigalugu meeqqap pisariaqartitai tunniunneqarsinnaasasut.

NAJUGAQARFIK ALLU PILLUGU

Allu inuusuttuaqqanut najugaqarfiuvoq 12-it 15-illu akornanni ukiulinnut najugaqarfis-siaalluni, arfineq pingasunik (8) inissaqarluni. Allumi, Mælkebøttimi Ilasiamilu tunngaviusumik suleriutsit atorneqarput. Taassumalu saniatigut aamma Allumi aallunneqarpoq timersorneq peqqinnartunillu nerineq. Inuusuttuaraatitsinnut ilitsersuutigineqartarpoq timikkut tarnikkuttaaq imminut paarisinnaaneq.

NAJUGAQARFIK AILI PILLUGU

Najugaqatigiiffik Aili 0-3-nut ukiulinnut tulluarsagaavoq inooqataanikkut pamersaanikkullu inissiinissamut neqeroorutaavoq katsorsarneqarnissamullu periarfissaqassalluni.

Najugaqatigiiffik Ailimi meeqqat inuuniarnermikkut tarnimikkullu paasiniaavigineqartassapput. Ailimi meeqqaat sivisunerusumik inissinneqarnissaminut periarfissaqassapput, tamannalu pisassaaq angajoqqaajusut pisinnaatinnagit imaluunniit angajoqqaarsiassaannik nassaartoqarsimatinnagu.

Meeqqanik paasiniaanerup saniatigut Ailimi neqeroorutaassaaq angajoqqaat inuuniarnermikkut ajornartorsiortut angajoqqaatut pisinnaasaannik paasiniaaffigisarnissaat, kiisalu angajoqqaat tunngavimmikkut ineriartorsinnaagunik piukkunnarsarneqartassallutik.

Siusissukkut suliniuteqarnissaaq pineqarpoq, tassanilu meeqqap ilaqtutaminut imaluunniit angajoqqaarsiassaminut alloriaqqinnissaa ilanngunnissaalu ilaqtutariinnik siunnersuisumik ilaqarluni qulakkearniarneqartassaaq. Alloriarneq Ailimit kommunimillu inissiisumit suliatigut piginnaanilinnik ikorfartorteqarluni pisassaaq, taamaalilluni meeqqap angerlarsimaffittaassaminut pinermini ineriartornera, atugarissaarnera kinaassusaalu ikorfartorneqassaaq. Tassani Mælkebøttecenterip kissaatigaa ullumikkutut meeqqat amerlasuut assigiinngitsunik arlalinnik inissinneqartarnerminnik misigisaqartarunnaassasut.

Meeqqat allanut atassuteqarsinnaanertik attaveqarsinnaanertillu ineriartortittussaavaat, inuuniarikkut tarnikkullu meeraq avatangiiseqarluni pisariaqartitaminik pisarnissaa pingaartinneqassaaq.

Najortigeeqatigiiffik Ullorissat

Ataatsimoortarfik Najortigeeqatigiiffik Ullorissat iniuvoq arlaatigut sunniianiingitsoq, tassanilu meeqqap angerlarsimaffiup avataanut inissinneqarsimasup angajoqqaaminik / ilaqtutaminik ilagisaqarnissaa pisarpoq.

Ataatsimoortarfiup meeqqap eqqissisimanartumik toqqissisimanartumillu ilaqtutaminik angerlarsimaffippalaartumi ilagisaqarnissaminik pisariaqartitsinera isumagisarpaa.

Qatanngutigii najugaqatigiinngitsut imminnut takuniarlutik aamma ataatsimoortarfimmiissinnaapput. Taakku angajoqqaatik ataatsimoornermiluunniit siunnersorti inersimasutut ikorfartortigalugit ilagisinnaavaat.

Isiginiarneqartut ilaqtutariupput angerlarsimaffiup avataanut ulloq unnuarlu paaqqinnittarfinnut angajoqqaarsianulluunniit inissinneqarsimasunik meerartallit inuusuttuarartallilluunniit.

Sullissisoq ataatsimooqatigiinnissamik isumaqatigiissusiortarpoq, taassumalu ataatsimooqatigiinnissat amerlassusaat qanorlu ittuunissaat allanngorartissinnaavai.

KAPISILINNI ILLU

Mælkebøttestreet aamma Kapisilinni illoqarpoq, taanna aasaq 2014-nimi pilersinneqarpoq. Tassani siunertarinnerpoq perorsaanneri periutsit aallaavigalugit meeqqat inuusuttuaqqallu atugarliortut sumiiffimmi sungiusimasaminnit qimagutitillugit sullinneqartarnissaat. Illu aamma feeriarfittut atorineqartassaaq.

Katsorsaaneq Siunnersuinerlu

Tarnip pissusiinik ilisimasallip / Psykoterapeutillu suliai pingaarnert pingasuusut ukuupput:

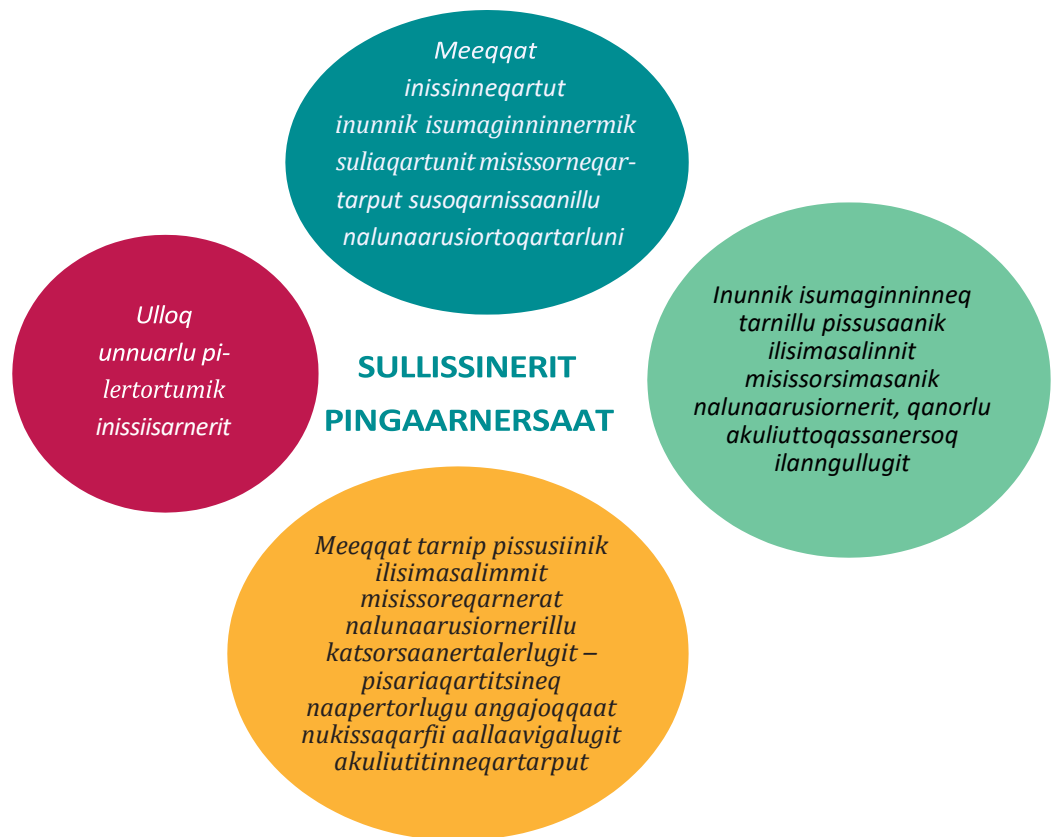
- Meeqqanik inissinneqarsimasunik misissuineq
- Meeqqat katsorsarneri
- Sulisunik oqaloqateqarneq

Meeqqat angajoqqaavi pisariaqartitsineq naapertorlugu akuliutitinneqartarput.

INUNNIK ISUMAGINNIN- NERUP TARNILLU PISSU- SAANUT TUNNGASUNIK MISISSUINERMIT NAS- SUIAANERIT

Meeqqat inunnik isumaginninneq aallaavigalugu Mælkebøttestreet inissinneqartut misissorneqartarput, tassani ulluinnarni qanoq qisuariartarnersut ullorsiutinut allatortorlugit nassuiarneqartaramik. Meeqqat taamatut inissinneqartut tamarmik tarnip pissusiinik ilisimasalimmit misissorneqartarput, tamannali aatsaat pisarpoq angajoqqaat akuersisimappata. Misissuinerup siunertarisarpar paasiniarlugu inuttut ajornartorsiutaat qanoq ittuunersut, sunillu immikkut ikiorneqarnissamik pisariaqartitsinersut, tassangaaniillu iliuusissat suut innersuutigineqassanersut paasineqartarpoq.





SULLISSISARNERIT ALLAT

Immikkoortorta qarfinni pisartut

- Piffissap ilaa atuartunik meeqqat atuariini ilikkarniarnikkut annertuumik ajornartorsiortunik immikkoortorta qarfinni atuartsineq ingerlanneqartarpoq taamalilluni ilinniartitsisut atuartorlu oqilisaanneqartarput.
- Skype-kkut oqarasuaatikkulluunniit inunnik isumaginninnermik suliaqartunik meeqqanut inissinneqarsimasunut attuumassutilinnik qaammammut ataasiarluni ataatsimiittoqartarpoq
- Kvartalikkaartumik naapinnikkut ataatsimiittoqartarpoq, tassani Mælkebøttecen-teri kommuuni, imaluunniit Skype-kkut imaluunniit tele attaveqatigiinnermut periarfissaatai atorlugit ataatsimiittoqartarpoq
- Attaveqarfigisartakkanik ataatsimeeqateqarneq
- Angajoqqaat meeqqallu naapinnissaannut isumaqatigiissuteqarnissaq aqullugu
- Angajoqqaarsianik oqilisaassineq
- Ilaqutariinnik inuuniarnikkut ajornartorsiuteqartunik oqilisaassineq
- Perorsaanikkut periutsit atorlugit akulerunneq
- Meeqqat inissinneqarsimasut pillugit ukiut affakkaarlugit nalunaarusiorneq
- Sulisalernissaq siunertaralugu suliffimmut atatillugu kinaassuseqarnissamut perorsaa- neq (suliffimmiut, akissarsianut, missingersuusiornernut sipaagaqarnissamullu akisus- saassuseqarneq)
- Sulisunik oqaloqateqarneq piginnaasaannillu ineriartortitsineq.

SUNNGIFFIMMI NEQEROORUTIT

- Meeqqanut inissinneqarsimasunut illoqarfimmiunullu sunngiffimmi sammisassaqartitsinermik neqerooruteqarneq
- Nuummi meeqqanut ornittagaq assassorfiusinnaasoq 20-inut inissalik
- Meeqqanut inissinneqarsimasunut sumiiffimmi atuisartunut sammisassat ukiup qanoq ilineranut naleqqussarneqartarput – soorlu pinngortitami illuaqqami feeriarneq, aalisariarneq, nuniagiarneq, angallammik angalaarneq, sisorarfiliarneq, naluttarfimmut nalunnguariarneq
- Meeqqat ataatsimiittarput – ulloq unnuarlu najugaqarfittaani internetteqarpoq
- Meeqqat ataatsimiittarput – ornittakkami inuiaqatigiinnut tunngasunik assigiingitsunik meeqqat isaannit isigalugit ataatsimiinnerit – akuttunngitsumik avataaniit "ilinniartitsisulerluni"
- Juullimi meeqqanut orpiliarneq

Immikkut neqeroorutit, immikkut akilerneqartartut

- Alaatsinaattulerluni naapeqatigiinnerit nalunaaruteqarnerillu
- Tarnip pissusiinik ilisimasalimmit nassuiaasitsineq
- Avataaniit nakkutiginnitoqarneq
- Alaatsinaattulerluni naapeqatigiinnerit, nakkutilliisoq alaatsinaattuliullugu
- Meeqqanik inuusuttuaqqanillu immikkut ajornartorsiutilinnik suliasatut inissiineq
- Allanut pikkorissartitsisarneq

ILISIMATUSARNEQ

Suleriaatsit illup iluani avataanilu erseqqarissut atornerqarput. Mælkebøtti nuna tamakkerlugu meeqqat inuusuttuaqqallu inuuniarnermi atugarliortut pillugit misissuineri nalilersuinerilu suleqataaffigivaa, tassanilu suleqatigineqarpoq VIVE, nuna tamakkerlu ilisimatusarfik. Soorlu meeqqat Mælkebøttimi inisimasuunikut ukiut arlallit ingerlanerini malinnaavigisarpagut takuniarlugu meeqqat atugarliortut ineriartorneranni paasisanik nutaanik katersuineq, paasisallu nutaat allani atornerqarsinnaammata. Ilasiaq, Allu aamma Mælkebøt-tilu nalilersorneqarnikuupput – meeqqat inuusuttuaqqallu inuunerat ineriartornerannilu atugassarititaasut pillugit ilisimasat, kommuunimut akeqanngimik tunniunneqartarput, aningaasaliisartunit suliffeqarfinniillu aningaasalersorneqareermata. Tassani meeqqat inuusuttuaqqallu pillugit iliuuseqarnissanut pilersaarusiornerni atornerqarsinnaammata.

INISSIINEQ

MÆLKEBØTTENIP IM- MIKKOORTORTAANUT INISSIINERMI PERIUSERI- NEQARTARTUT

Inissiinerni, angerlartitsinermi qanorlu ikiuinissamut aaliaangiisarnertit

Kommuunit oqartussatut inatsisitigut pisinnaatitaapput iniissinissamut aaliangiisinnaasutut, inissinneqarfimmik allannguissamut kiisalu meeqqat inuusuttuaqqallu Mælkebøttecenterip immikkoortorta qarfiiniit angerlartitsinissamut aamma meeqqanut inuusuttuaqqanullu taakkununga qanoq ikiuinissaq, takuuk *Meeqqat tapersersorneqarnissaannut Inatsisartut inatsisaat nr. 20, 26. juni 2017-imeersoq.*

Mælkebøttip inunnik isumaginnittup tarnillu pissusiinik ilisimasallip nassuiaaneri naapertorlugit meeraq Mælkebøttecenterip immikkoortuisa ilaanut nuullugu inissinneqassappat, tamanna pisinnaavoq meeqqap sagsbehandleria isumaqatigiissuteqarfigineratigut.

Inissinissamik kissateqarnek nalilersuinerlu

Kommuuni kissateqarpat meeraq Mælkebøttecenterip immikkoortortaasa ilaanut inissinneqassasoq, immersugassaq aaliangersimasoq immersorneqassaaq, saaffiginissullu mailikkut Mælkebøttecenterip nalilersuisartuinut nassiullugu, ukuuppullu:

- Pisortaq Nuka Fleischer Fleischer@mb.gl
- Mælkebøttecenter-ip ataaimoortumik mail-ia info@mb.gl

Kommunit mælkebøttimut inissiigasuarinnaaput Socialstyrtelseni avaqqullugu. Paasissutissat uku piumasarisaapput: meeqqap atia, ukiui, inissinneqarnissaanut peqqutaatinneqartut, qanoq siviisutigisumik inissinneqarsimanissaanik naatsorsutigisaaq paasissutissallu allat pineqartumut attuumassuteqarsinnaasut. Mælkebøttecenteri immersugassamik sananikuvoq qulaani pineqartunik allatuivissalerlugu. Paasissutissat aallaavigalugit naliliisartut nalilersussavaat Mælkebøttecenterip neqeroorutai meeqqap inissinneqartussappisariaqartitaanik naammassissinnaanersoq. Naliliisartut aaliangertarpaat meeraq Mælkebøttecenterip immikkoortorta qarfiisa ilaanut inissinneqassanersoq, sukkasuumillu akissuteqarnissaaq isumagalugu. Ulikkaaqqanera peqqutigalugu inissaqanngippat, meeraq inissinneqarnissamut utaqqisutut allanneqassaaq. Kommuunittaaq akisussaaffigaa meeqqap inissinneqarnerani atorfissaqartitai nassarneqassasut, soorlu atisat, inuttut eqqiluisarnermut atortut, immaqalu nakorsaait, atuagaasivik, atuakkat aamma immaq bamsi nuannarinerpaasaa.

Inissiisoqartinnagu kommuuni inissiiniartoq Mælkebøttecenterilu peqatigiillutik iliuusissatut suliasat, naatsorsuutigisat, suliasat aaliangersimasut suullu immikkut meeqqami eqqarsaatigisariaqarnerisut pillugit pilersaarusiortoqartarpoq – angajoqqaanik naapeqateqarnissaaq isumaqatigiissutigineqartarpoq, atuarneranni ikorfartuineq, allalluunniit eqqarsaatigisariaqakkat, tassani sagsbehandleri iliuusissatut pilersaarummik nassiussisarpoq. Inissiineq pitinnagu ataatsimeeqatigiissinnaanngikkaanni, inissiinerup kinguninngua ataatsimiittoqassaaq. Ataatsimiinnerit Teams-ikkut imaluunniit oqarasuaatikkut pisinnaavoq.

Sagsbehandleri pingaarnertut angajoqqaanut atassuteqartuuvoq aammalu akisusaasuulluni inissiinissamut isumaqatigiissuteqarnissaq, qanorlu meeqqap angajoqqaavisalu akornanni attaveqatigiittoqartigissanersoq. Angajoqqaat meerartik sianerfigisinnaavaat imaluunniit pulaarsinnaavat, tamannali aatsaat pisinnaavoq sagsbehandleri isumaqatigiissuteqarfigeqqaarlugu. Angajoqqaanit taamatut saaffignittoqartillugu tunngaviusumik kommunip inunnik isumaginninnermik allafeqarfianut saaffinneqquneqartarput. Sagsbehandlerili periarfissaqarpoq Mælkebøttemcenteri angajoqqaat meeqqaminnik naapeqateqarnissaannut attaveqarfigineqarnissaanut isumaqatigiissuteqarnissaanullu piginnaatitsisinnissaanik.

Mælkebøttemcenterilli inissiinerup kingorna paasippagu sullitassap, meeqqap, pisariaqartitai Mælkebøttemcenterip suliarisinnaasaasa iluaniingippat, kommuuni inissiisooq suleqatigalugu meeqqamut naleqqunnersumik ujarlissapput. Meeqqap pisariaqartitai sulisorisatigut immikkut pisariaqartitsippat, taava kommuuni inissiisooq qinnuteqarfigisin- naavaa immikkut aningaasartuutissanut matussusissiiinissamut qinnuteqaateqarfigissal- lugu.

Inissiineq

Isumaqatigiissuteqarnikkut kommuuni inissiiniartup sagsbehandleria immaqalu angajoqqaat peqatigalugit Mælkebøttemcenterip immikkoortortaqaarfiinut meeqqap inissineqarfissaanut tunniussissapput. Inissiinermi pappiaqqat immersugassat kiisalu meeqqap suut nassasanerai immikkoortortaqaarfik peqatigalugu immersorneqassapput. Inissiinermi akiliutissat immikkut isumaqatigiissutigineqassapput. Meeqqap nakorsaait suut atugarinerai, suullu sapigaqarfiginerai imaluunniit nappaatit allat suqaluarnersut ilutigalugu nalunaarutigineqassapput. Mælkebøttilu meeqqamut sulisumik pingaarnertut pingaarnerullu tulliatut attaveqaataasussanik toqqaasarput.

Inisseereernermi

Kommuunip inissiisup sagsbehandleria immikkoortortaqaarfillu meeqqap najugarisaa ataatsimiittarput, tassani oqaluuserineqartarpoq meeqqap ineriartornera pissutsillu qanoq innerat. Mælkebøttemcenterip oqaluuserisassat ataatsimiigjaqqusinerlu isumagisarpai. Ataatsimiinnermi imaqarniliorneq kommuni inissiisooq aammalu Mælkebøttemcenterip tulleriarlutik allattarpaat. Tamassuma saniatigut ataavartumik sagsbehandlerip immikkoortortaqaarfiullu akornanni meeqqat pillugit attaveqatigiittoqartarpoq.

Immikkoortortaqaarfiup akisussaaffigisarpaa meeraq ulluinnarni atuariartornissaa, meeqqeriviliartarnissaa imaluunniit sunngiffimmi susassaqarnissaa. Meeraq suli atualersimangippat Nuummilu aaliangersimasumik angerlarsimaffeqarani, taava kommuuni inissiisooq Kommuneqarfik Sermersuumut qinnuteqassaaq meeraq pinasuartumik meeqqerivimmuut inissinneqarnissaanik. Utaqqisoqarnerani pisariaqartinneqarpat immikkut sulisunik pisariaqartitsisoqartoq taava Mælkebøttemcenteri kommuunimut inissiisumut qinnutigisinnaavaa aningaasartuutit matussuserneqarnissaat. Meeqqat inissinneqartut Mælkebøttip assassortarfii meeqqanillu sammisaqartitsivii meeqqat allat peqatigalugit atorsinnaavaat.

Immikkut pisoqartillugu periutsit

Meeraq inissinneqarsimasoq Mælkebøttecenterip najugaqartitsiviinut takkutinngitsoorpat imaluunniit qimaappat, imaluunniit imminoornissaanik pasinartoqarpat, immikkoortorta qarfiup sagsbehandleri attaveqarfigissavaa ilisimatillugulu, pisariaqarpat oqarasuaatikkut mailikkullu. Takkutinngitsoorneq kommuunip ammasarfiisa avattaatigut pippat immikkoortorta qarfiup sagsbehandleri mailikkut ilisimatitsissummik nassissavaa.

Meeraq takkutinngiinnarpat imaluunniit imminoornissaanik pasinartoqarpat immikkoortorta qarfiup meeqqap sagsbehandleria ullup tulliani attaveqarfigissavaa.

Immikkoortorta qarfiup meeqqap ilaqutai aamma/imaluunniit ilaqutaasut allat imaluunniit meeqqap aattaveqarfigisartagaani ikinngutaasut Mælkebøttip ilisimaqarfii attaveqarfigissavai paasiniarlugu meeraq taakkunaniinnersoq. Immikkoortorta qarfimmi sulisut aqqusinermi aamma meeraq ujarssavaat. Immikkoortorta qarfiup meeraq nassaarinngippagu meeraq politiiniut ujartinneqassaaq.

Meeraq nassaarineqarpat ilaqutaasut, sagsbehandleri politiillu nalunaarfigineqartarput.

Meeqqat imminoornissaminnik siorasaarisut immikkoortorta qarfiup immikkut alaatsinaattarpaat, sulisumillu meeqqamik isumaginnittussamik immikkoortitsisoqartarpoq, ajornartorsiutillu tassani oqaluuserineqarlutik.

Immikkoortorta qarfiup pasitsaappagu imaluunniit paasippagu meeraq imminut kiler tartoq, angajaarniutinik ajornartorsiuteqavittoq, imaluunniit tarnikkut pissusilersuutimigut ajornartorsiuteqartoq, taava sagsbehandleri iliuusissat nutaat aallartinniarlugit attavigineqartarpoq.

Angerlartitsineq

Mælkebøttecenterip immikkoortorta qarfiup angerlartitsinnginermi inissiisimanerup ingerlasimanagera pillugu allagaqarnikkut nalunaarusiortarput oqaaseqaateqartarlutillu Meeqqanik inuusuttunillu ikorsiisarneq pillugu Meeqqat tapersorsorneqarnissaannut *Inatsisartut inatsisaat nr. 20, 26. juni 2017-imeersoq.*

Nalunaarusiaq kommuunimut inissiinikumut angerlartitsinissaq minnerpaamik sapaatip akunnera ataaseq sioqqullugu imaluunniit isumaqatigiissuteqarnikkut tunniunneqarsimassaaq. Angerlartitsiniarneq meeqqamut nalunaarutigineqajaassaaq, pisinnaappat sapaatip akunnera sioqqullugu taamaalilluni sulisut meeraq pissutsit allanngornissaannut piareersarsinnaaniassammassuk.

Meeraq angajoqaarsiartaartinneqarpat imaluunniit Nuummi inissiisarfimmut allamut inissinneqarpat, taava Mælkebøttip meeraq susoqalerneranut piareersarniassammat attaveqarfeqarlernissaa pulaartinnissaa allallu isumagissavai.

Meeraq illoqarfimmut allamut angerlartinneqarpat imaluunniit angajoqaarsiartaartinneqarpat imaluunniit inissiisarfimmut inissinneqarpat kommuuni inissiisoq inummik meeqqamik malinnaasussamik toqqaassaaq. Mælkebøttip isumagissavaa inummik toqqakkamut attaveqarnissaaq taamaalilluni meeraq susoqalerneranik piareersimaniassammat.

**2026-imi Mælkebøttecenerimut sullissinermut akiliutigineqartartut
Mælkebøttecenerimut paaqqinnittarfinni tamani akit assigiilluinnarput**

Mælkebøtteni

Ulloq unnuarlu inissiinermi aki 01.01 - 31.12. 2026 kr. 3.800,-
*Akigitinneqartup iluaniipput najugaqarneq, ullormut ne-
risaqarneq kiisalu atisat aningaasanillu kaasarfimmioqarneq*

Najugaqarfik Ilasiaq

Ulloq unnuarlu inissiinermi aki 01.01 - 31.12. 2026 kr. 3.800,-
*Akigitinneqartup iluaniipput najugaqarneq, ullormut ne-
risaqarneq kiisalu atisat aningaasanillu kaasarfimmioqarneq*

Najugaqarfik Allu

Ulloq unnuarlu inissiinermi aki 01.01 - 31.12. 2026 kr. 3.800,-
*Akigitinneqartup iluaniipput najugaqarneq, ullormut ne-
risaqarneq kiisalu atisat aningaasanillu kaasarfimmioqarneq*

Najugaqarfik Aili

Ulloq unnuarlu inissiinermi aki 01.01 - 31.12. 2026 kr. 3.800,-
*Akigitinneqartup iluaniipput najugaqarneq, ullormut ne-
risaqarneq kiisalu atisat aningaasanillu kaasarfimmioqarneq*

Akigititap saniatigut allanngineq ilassutillu

Meeqqap inissinneqartup immikkut pisariaqartitaqarneranut sulisunit immikkut suliniuteqartariaqarneranut atatillugu Mælkebøttecenerimut ilassutit akiliisitsisinnaaneq pisinnaatitaaffigaa. Assersuutigalugu suliasanut tunngasunik angalasoqarsinnaavoq, perorsaanikkut annertunerumik suliaqartoqarsinnaalluni, unnuakkut sivilunerumik pigaartoqarsinnaalluni imaluunniit allatigut immikkut iliuseqartoqarsinnaalluni, tunngaviumik akiliutigineqartartut saniatigut.

Meeqqanut inissinneqartunut immikkut sullissinerit immikkut akilerneqartartut:

Mælkebøttecenerip sulisuinik alaatsinaattulerluni tiimimut kr. 850,-

Meeqqat inissinneqarsimanngitsunik immikkut sullissineq immikkut akilerneqartartut:

Tarnip pissusiinik ilisimasalimmik avataaneersumit nassuiaasitsineq kr. 17.000,-

Katsorsaasumit avataaneersumit katsorsaatsineq tiimimut kr. 1.200,-

Oqaloqatigiissitsineq

Kisimiilluni tiimimut kr. 1.200,-

Eqimattatut tiimimut kr. 1.600,-

Najortigeeqatigiiffik Ullorissat Inniminniinermi akilerneqartartut

Inimik attartorneq tiimimut 700,- korusuunneq (ataas.-tall. nal. 8.00-16.00)

Najortigiinneq nakkutigineqarpat, najortigiinnermilu nakkutilliisoqarpat inimik attartorneq tiimimut 1.550,- korusuunneq

Ulloq unnuarlu aki (ataatsimooqatigiinnermut nakkutilliisorteqarani) 1.500,- korusuunit (ataas.-tall.)

Sap-akunnerisa naaneranni aki (ataatsimooqatigiinnermut siunnersorteqarani) 3.000,- korusuunit (tall.-ataas.)

Atorunnaarsitsineq; allaffissornermut akiliut 250,- korusuunit.

Mælkebøtteceneri qaammatikkaartumik kommuuninut inissiisimasunut akiligassanik nassiusisarpoq. Akiligassami takuneqarsinnaavoq meeqqat inuusuttuaqqallu kikkut pineqarnersut. Sapaatit akunnerisa marluk iluini akiligassat akilerneqarsimas-sapput.

Mælkebøttecenerip ukiumoortumik nalunaarusiaa missingersuutaalu Grønlands Revision suleqatigalugu suliarineqartarput, akigitallu ukiut tamaasa kvartalip siulliup ingerlanerani naleqqussarneqartarput, kommuuninullu nalunaarutigalugit.

Paasisaqarnerorusukkuit Mælkebøttecenerip nittartagaa www.mb.gl

